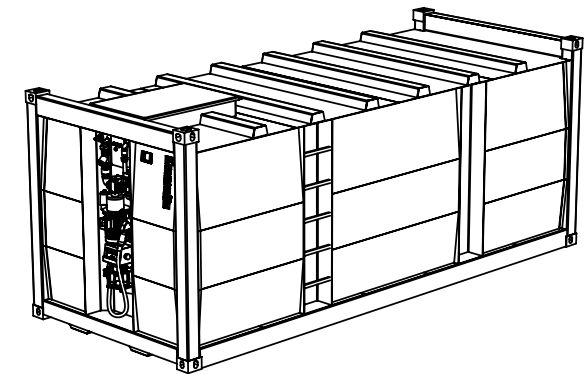
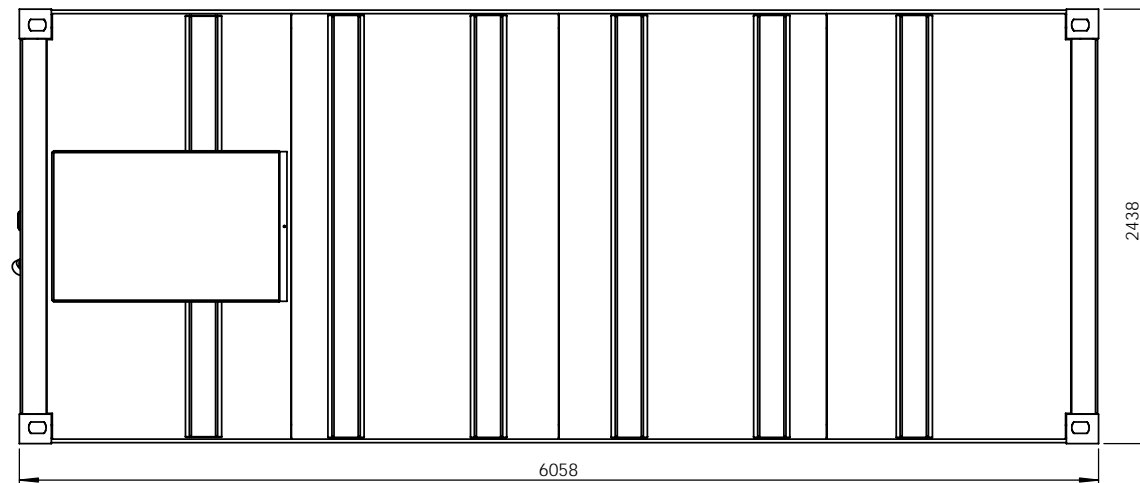
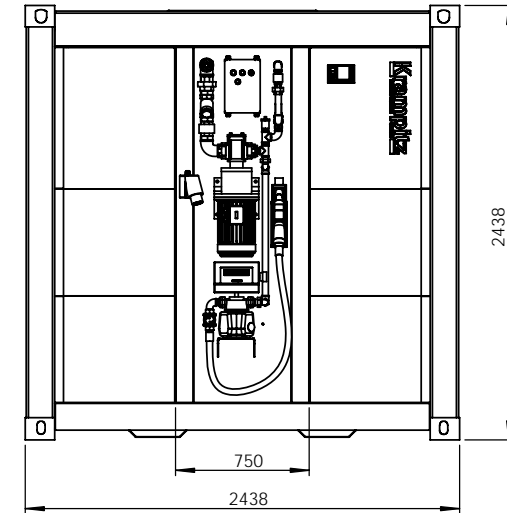


Füllhöhe = 95% der Tankinnenhöhe !  
 Body stand = 95 % middle high of tank !




Tankcontainer-Typ Minotaur Storage  
 in ISO Ausführung mit schweren Containerrahmen und  
 8 Stk. ISO-Ecken einwandig aus Stahl  
 zur Lagerung von Pflanzenöl

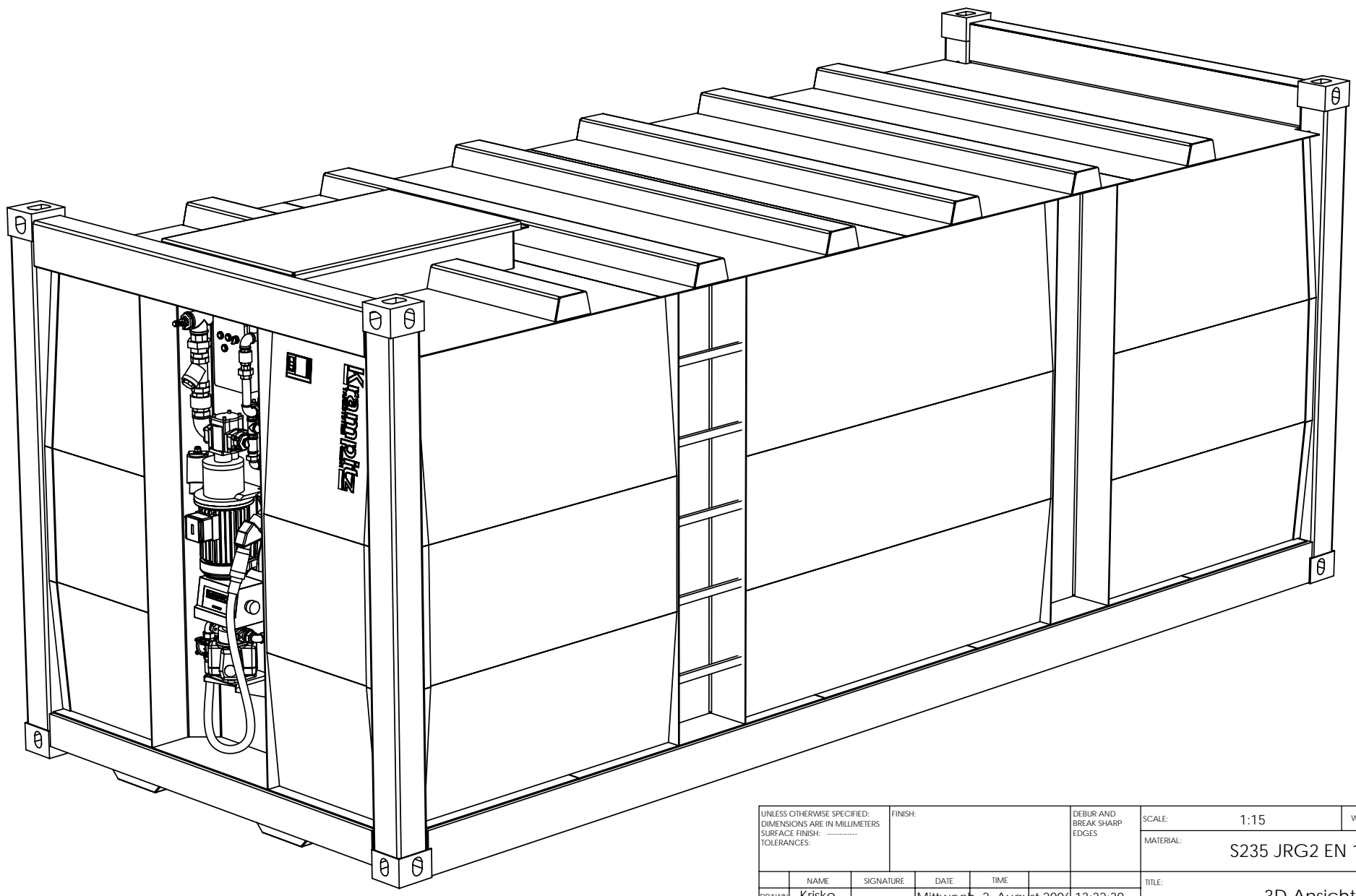
Normgröße: Container-ISO 20" ft.  
 Medium: Pflanzenöl

Volumen: ca. 24.800 Ltr.  
 Länge: 6.058 mm  
 Breite: 2.438 mm  
 Höhe: 2.438 mm  
 Gewicht: ca. 3.750 kg


Technische Änderungen bleiben vorbehalten  
 Change reserve !

UNLESS OTHERWISE SPECIFIED: DIMENSIONS ARE IN MILLIMETERS SURFACE FINISH: .....		FINISH:	DEBUR AND BREAK SHARP EDGES		SCALE: 1:30	WEIGHT:
TOLERANCES:					MATERIAL: S235 JRG2 EN 100 25	
DRAWN	NAME	SIGNATURE	DATE	TIME	TITLE: 2D Ansichten Tankcontainer-Typ Minotaur ® 20 ft. Storage (KTE-FI-20-ST)	
CHK'D	Krisko		Mittwoch, 2. August 2006	13:32:30	DWG NO. A3	
APP'V'D					REVISION	
MFG					SHEET 1 OF 3	
PLA						

Füllhöhe = 95% der Tankinnenhöhe !  
 Body stand = 95 % middle high of tank !

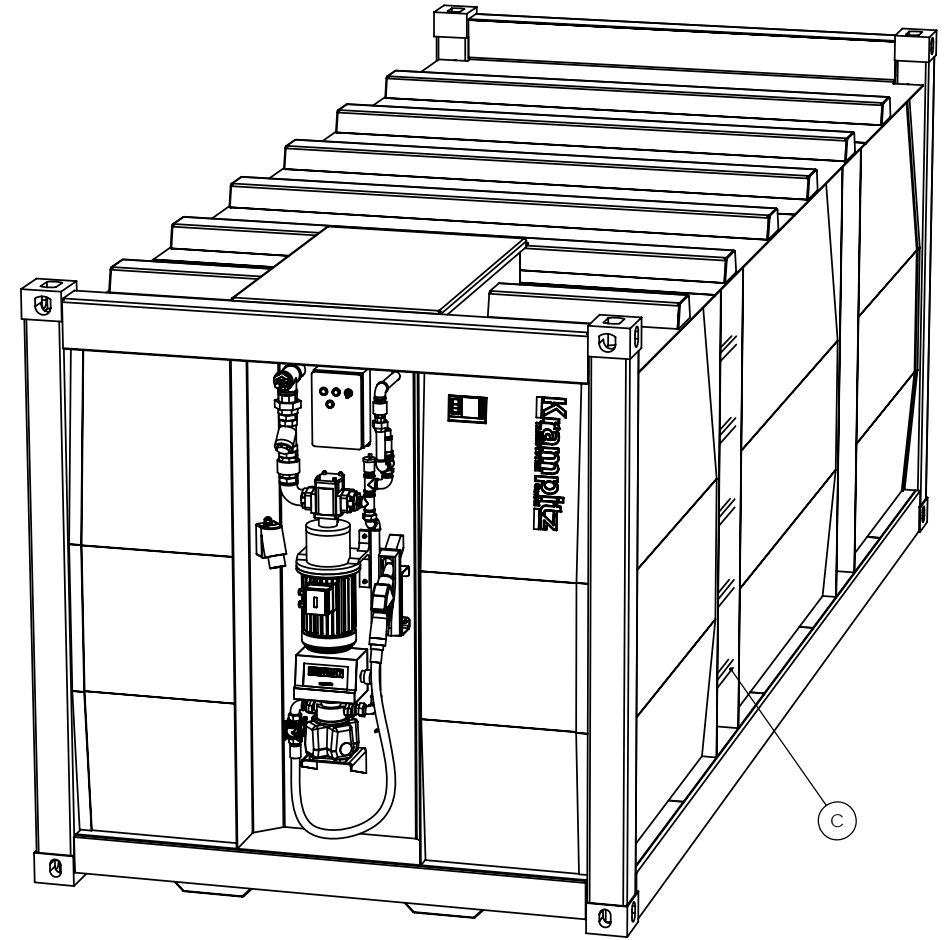
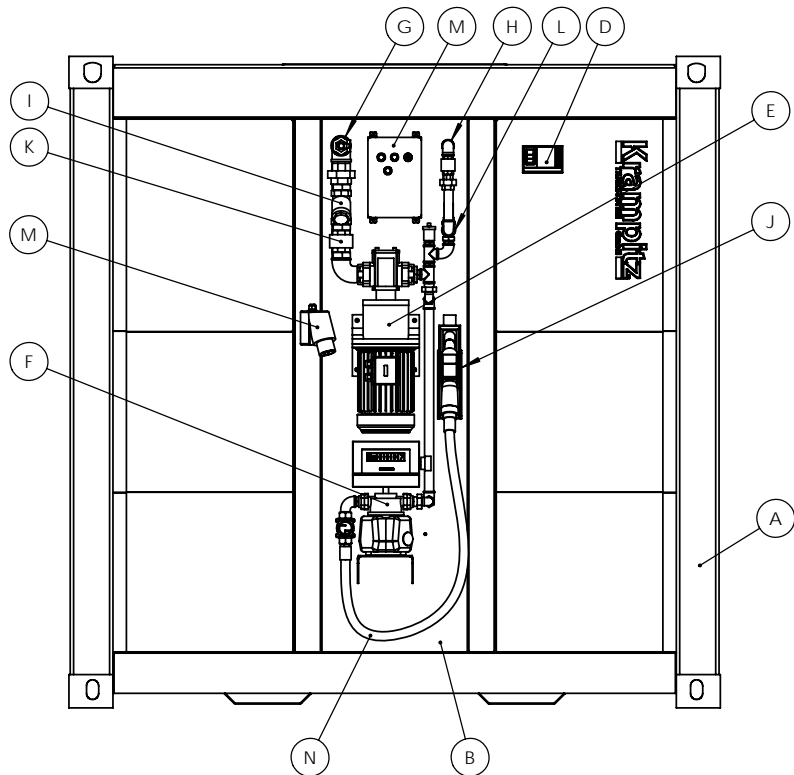


Technische Änderungen bleiben vorbehalten!  
 Change reserve !

UNLESS OTHERWISE SPECIFIED: DIMENSIONS ARE IN MILLIMETERS SURFACE FINISH: ..... TOLERANCES:		FINISH:	DEBUR AND BREAK SHARP EDGES		SCALE: 1:15	WEIGHT:
					MATERIAL: S235 JRG2 EN 100 25	
DRAWN	NAME	SIGNATURE	DATE	TIME	TITLE: 3D Ansicht Tankcontainer-Typ Minotaur ® 20 ft. Storage (KTE-FI-20-ST)	
CHK'D	Krisko		Mittwoch, 2. August 2006	13:32:30		
APPV'D						
MFG						
PLA						
					DWG NO.	A3
					REVISION	SHEET 2 OF 3

Pos.	Beschreibung
A	Tankcontainer-Typ Minotaur Storage in ISO Ausführung mit schweren Containerrahmen und 8 Stk. ISO-Ecken
B	Armaturennische BxT: 750x300 mm(Zapfnische) Stirnseite
C	Aufstiegleiter aus eingeschweißten Aufstiegssorossen
D	Typenschild
E	Zahnradpumpe PZ-100-121 (100 Ltr./min)
F	mech. Rolenzählwerk, Eichähig Einsatz
G	Saugrohr 2" mit Fußventil
H	Rücklauf durch Überströmventil
I	Schmutzfänger
J	Zapfpistolenhalterung
K	Verrohrung mit Rückflusssicherung
L	Überströmeinheit
M	E-Anlage / Steuerung
N	Tankschlauch mit Zapfventil

Füllhöhe = 95% der Tankinnenhöhe  
Body stand = 95 % middle high of tank !



Technische Änderungen bleiben vorbehalten  
Change reserve !

UNLESS OTHERWISE SPECIFIED: DIMENSIONS ARE IN MILLIMETERS SURFACE FINISH: ..... TOLERANCES:		FINISH:	DEBUR AND BREAK SHARP EDGES	SCALE: 1:20	WEIGHT:
				MATERIAL: S235 JRG2 EN 100 25	
DRAWN	NAME	SIGNATURE	DATE	TIME	TITLE:
CHK'D	Krisko		Mittwoch, 2. August 2006	13:32:30	Ansicht Zapfnische Tankcontainer-Typ Minotaur ® 20 ft. Storage (KTE-FI-20-ST)
APPV'D					
MFG					
PLA					
			REVISION		DWG NO. A3
			www.TANKSYSTEM.de		SHEET 3 OF 3

**Krampitz** GmbH  
www.TANKSYSTEM.de KUBISCH GUT